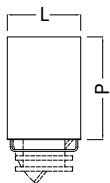


		P		
		500	600	700
L	Cod.	Cod.	Cod.	Cod.



550	T11601001	T11602001	T11603001
-----	-----------	-----------	-----------

**IT Scrivimpiedi 1 anta battente e 2 cassetti, su ruote**

Realizzato in acciaio inox AISI 304. Anta battente montata su cerniere sfilabili. Cassetti montati su guide in acciaio inox. Piano leggìo inclinato e completo di bordo inferiore anticaduta. Maniglia di traino in tondino. Ruote girevoli Ø125mm antitraccia con supporto inox, anteriori con freno.

**EN Writing stand with 1 hinged door and 2 drawers on castors**

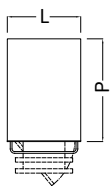
Entirely manufactured in stainless steel AISI 304. Hinged door mounted on removable hinges. With 2 drawers mounted on stainless steel rails. Inclined writing top with front bended edge to prevent paper drop. Frontal handle in round pipe. On 2 swivels and 2 braked anti-trace castors, diam. 125mm, and with stainless steel frame.

**DE Schreibpulte mit 1 Flügeltür und 2 Schubladen auf Rollen**

Komplett hergestellt aus Edelstahl 1.4301. Flügeltür auf abnehmbaren Scharnierzapfen montiert. Mit 2 Schubladen auf Edelstahlführungsschienen montiert. Schräge Schreiboberfläche mit vorne Rutschkantung. Vorne Griffe aus Rundeisen. Auf 4 Anti-Spur Lenkrollen (davon 2 mit Bremse), Durchmesser 125mm und mit Edelstahlkupplung.

**FR Pupitre avec 1 porte battante et 2 tiroirs, sur roulettes**

Réalisée en acier inox AISI 304. Porte battante montée sur charnières amovibles. Avec 2 tiroirs monté sur glissières en acier inoxydable. Plan supérieur incliné avec rebord antérieur pour éviter la chute de papiers. Poignée frontal en tube rond. Sur 4 roulettes tournantes (2 avec frein) anti-trace, diamètre 125mm et avec structure en inox.



550	T11701001	T11702001	T11703001
-----	-----------	-----------	-----------

**P = PROFONDITÀ / WIDTH / BREITE / PROFONDEUR.**  
**L = LARGHEZZA / LENGTH / LÄNGE / LONGUEUR.**

Possibilità di personalizzazione con fondo a 45° o arrotondato per igiene totale. Pag 234.

Possibility of rounded or 45° lower inner corners for total hygiene. Page 234.

Möglichkeit von abgerundeten oder 45° unteren Innenecken für absolute Hygiene. Seite 234.

Possibilité de personnalisation des angles inférieurs intérieurs, arrondis ou à 45° pour une hygiène totale. Voir Page 234.