

IT Lavello a 2 vasche con ante scorrevoli

Realizzato in acciaio inox AISI 304. Piano lavello con vasca ed eventuale gocciolatoio, bordo frontale raggiato R10, laterali R2. Sponda posteriore H=100mm, tamponata sul retro in acciaio e raggiata R10 sul piano. Ante scorrevoli montate su guida igienica e smontabili senza l'utilizzo di attrezzi meccanici. Schiena aperta per permettere i collegamenti idraulici. La fornitura comprende piletta, troppopieno inox e sifone in PVC. Piedini telescopici inox rientrati posteriormente per sguscia.

EN Sink on cupboard with sliding doors, with 2 sink bowls

Manufactured in stainless steel AISI 304. Working top with 2 welded sink bowls, dripping area where indicated, rounded (R=10mm) front upper edge, as well as rounded (R=2mm) side and back edges. Rear stainless steel upstand H=100mm, welded and closed on the back, and with R=10mm rounded lower edge. Sliding doors mounted on hygienic rails, easily removable without mechanical tools. Open back for hydraulic connections. PVC siphon, drain and stainless steel overflow included. On stainless steel telescopic feet, the rear ones advanced for rounded floor.

DE Spülschranke mit 2 Becken und Schiebetüren

Hergestellt aus Edelstahl 1.4301. Spülplatte mit 2 eingeschweißten Becken, Abtropffläche wenn spezifiziert, und mit abgerundeter Vorderkante (R=10mm), sowie abgerundete (R=2mm) Hinten- und Seitenkanten. Mit verschweißter und geschlossener Edelstahl-Aufkantung H=100mm, mit R=10mm abgerundeter Unterkante. Flügeltüren auf abnehmbaren Scharnierzapfen montiert, oder Schiebetüren auf hygienische Schienen montiert, leicht entfernbar ohne mechanische Werkzeugen. Offene Rückwand für Sanitärverbindungen. Inkl. PVC-Siphon, Ventil und Edelstahl-standrohr. Auf Edelstahlteleskopfüßen, hinten nach vorne versetzt für Hohlkehle.

FR Évier sur meuble à portes coulissantes, avec 2 bacs

Réalisée en acier inox AISI 304. Plan avec 2 bacs, égouttoir ou indiqué, bord frontal arrondi (R=10mm), aussi que bords latéraux et d'arrière (R=2mm). Dossier H=100mm en acier inox, soudé et tamponné, avec bord inférieur arrondi R=10mm. Portes battantes montées sur charnières amovibles ou portes coulissantes montées sur des guides d'hygiène, facilement démontables sans outils mécaniques. Dos ouvert pour connections hydrauliques. Bonde, tube surverse en inox et siphon en PVC inclus. Sur pieds télescopiques réglables en inox, postérieures avancés pour congé d'angle.



Possibilità di personalizzazione con fondo a 45° o arrotondato per igiene totale. Pag 234.

Possibility of rounded or 45° lower inner corners for total hygiene. Page 234.

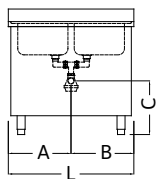
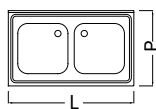
Möglichkeit von abgerundeten oder 45° unteren Innenecken für absolute Hygiene. Seite 234.

Possibilité de personnalisation des angles inférieurs intérieurs, arrondis ou à 45° pour une hygiène totale. Voir Page 234.

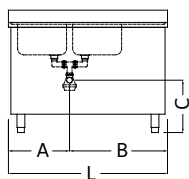
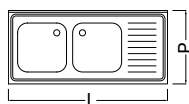
Avelli
 Sink on legs and on cabinets
 Spültische und -Schränke
 Éviers sur jambes et Plonges



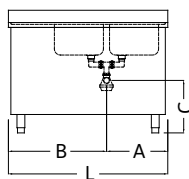
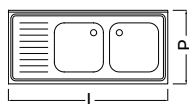
L	P			V			P			V		
	Cod.	LxHxP	A	B	C	Cod.	LxHxP	A	B	C		



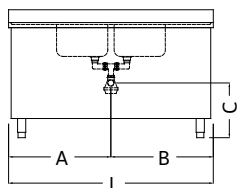
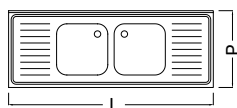
1000	T40601001	400x400x250	500	500	460	T40602001	400x500x250	500	500	460
1200	T40601002	500x400x250	600	600	460	T40602002	500x500x300	600	600	410
1300	T40601003	500x400x250	650	650	460	T40602003	500x500x300	650	650	410
1400	T40601004	500x400x250	700	700	460	T40602004	600x500x315	700	700	395
1500	-	-	-	-	-	T40602005	600x500x315	750	750	395
1600	-	-	-	-	-	T40602006	600x500x315	800	800	395



1400	T40601010	400x400x250	500	900	460	T40602010	400x500x250	500	900	460
1500	T40601011	400x400x250	500	1000	460	T40602011	400x500x250	500	1000	460
1600	T40601012	500x400x250	600	1000	460	T40602012	500x500x300	600	1000	410
1700	T40601013	500x400x250	600	1100	460	T40602013	500x500x300	600	1100	410
1800	T40601014	500x400x250	600	1200	460	T40602014	600x500x315	700	1100	395
1900	T40601015	500x400x250	600	1300	460	T40602015	600x500x315	700	1200	395
2000	T40601016	500x400x250	600	1400	460	T40602016	600x500x315	700	1300	395



1400	T40601020	400x400x250	900	500	460	T40602020	400x500x250	900	500	460
1500	T40601021	400x400x250	1000	500	460	T40602021	400x500x250	1000	500	460
1600	T40601022	500x400x250	1000	600	460	T40602022	500x500x300	1000	600	410
1700	T40601023	500x400x250	1100	600	460	T40602023	500x500x300	1100	600	410
1800	T40601024	500x400x250	1200	600	460	T40602024	600x500x315	1100	700	395
1900	T40601025	500x400x250	1300	600	460	T40602025	600x500x315	1200	700	395
2000	T40601026	500x400x250	1400	600	460	T40602026	600x500x315	1300	700	395



1800	T40601030	400x400x250	900	900	460	T40602030	400x500x250	900	900	460
1900	T40601031	400x400x250	950	950	460	T40602031	400x500x250	950	950	460
2000	T40601032	500x400x250	1000	1000	460	T40602032	500x500x300	1000	1000	410
2100	T40601033	500x400x250	1050	1050	460	T40602033	500x500x300	1050	1050	410
2200	T40601034	500x400x250	1100	1100	460	T40602034	600x500x315	1100	1100	395
2400	-	-	-	-	-	T40602035	600x500x315	1200	1200	395

P = PROFONDITÀ / WIDTH / BREITE / PROFONDEUR.

L = LARGHEZZA / LENGTH / LANGE / LONGUEUR.

V = VASCHE / SINK BOWL / BECKEN / BAC

Possibilità di personalizzazione con fondo a 45° o arrotondato per igiene totale. Pag 234.

Possibility of rounded or 45° lower inner corners for total hygiene. Page 234.

Möglichkeit von abgerundeten oder 45° unteren Innenecken für absolute Hygiene. Seite 234.

Possibilité de personnalisation des angles inférieurs intérieurs, arrondis ou à 45° pour une hygiène totale. Voir Page 234.

121

For personalized items, contact us at info@tesy4.com