

L	P		
	400	500	600
	Cod.	Cod.	Cod.
600	T91501006	T91502006	T91503006
700	T91501007	T91502007	T91503007
800	T91501008	T91502008	T91503008
900	T91501009	T91502009	T91503009
1000	T91501010	T91502010	T91503010
1100	T91501011	T91502011	T91503011
1200	T91501012	T91502012	T91503012
1300	T91501013	T91502013	T91503013
1400	T91501014	T91502014	T91503014
1500	T91501015	T91502015	T91503015
1600	T91501016	T91502016	T91503016
1700	T91501017	T91502017	T91503017
1800	T91501018	T91502018	T91503018
1900	T91501019	T91502019	T91503019
2000	T91501020	T91502020	T91503020

P = PROFONDITÀ / WIDTH / BREITE / PROFONDEUR.

L = LARGHEZZA / LENGTH / LÄNGE / LONGUEUR.

PER LA VERSIONE FORATA, AGGIUNGERE LA LETTERA "F" AL CODICE IN TABELLA.

IN CASE THE PERFORATED VERSION IS REQUIRED, ADD "F" TO THE CODE IN THE CHART.

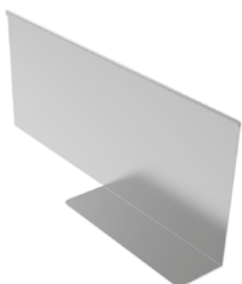
FÜR DIE GELOCHTE VARIANTE, BITTE MIT DEM „F“ BUCHSTABEN DEN KODE IN DER TABELLE ERGÄNZEN.

POUR LA VERSION PERFORÉE, AJOUTEZ SVP LA LETTRE « F » AU CODE INDIQUÉ DANS LA TABELLE.

L	P		
	400	500	600
	Cod.	Cod.	Cod.
40	T91601001	T91602001	T91603001

P = PROFONDITÀ / WIDTH / BREITE / PROFONDEUR.

L = LARGHEZZA / LENGTH / LÄNGE / LONGUEUR.



IT Ripiani lisci o forati per scaffalatura

Ripiano liscio o forato realizzato in acciaio inox AISI 304. Completo di rinforzi e predisposto per il montaggio.

EN Additional plain or perforated shelves

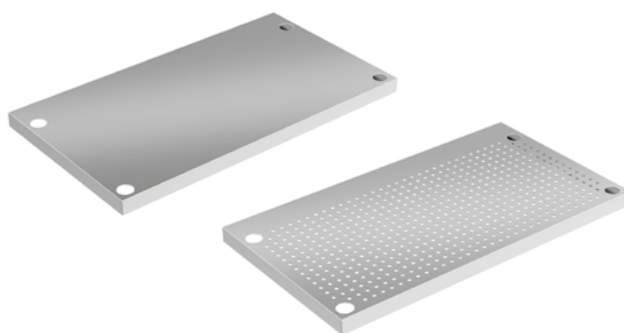
Plain or perforated shelf manufactured in stainless steel AISI 304, with reinforcements and ready to mount. In case the perforated version is required, add "F" to the code in the chart.

DE Zusätzliche glatten oder gelochten Einlegeböden

Glatten oder gelochte Einlegeböden aus Edelstahl 1.4301, mit Verstärkung und Montagevorbereitet. Für die gelochte Variante, bitte mit dem „F“ Buchstaben den Kode in der Tabelle ergänzen.

FR Étagères planes ou perforées

Étagères planes ou perforées en acier inox AISI 304, avec renforcements et prêt-à-monter. Pour la version perforée, ajoutez SVP la lettre « F » au code indiqué dans la table.



IT Divisorio mobile

Divisorio mobile realizzato in acciaio inox AISI 304. Predisposto per essere montato sui ripiani forati. Ripiani lisci da predisporre.

EN Shelf partition

Shelf partition manufactured in stainless steel AISI 304. To be positioned on perforated shelves. In case of use with plain shelves, necessary holes have to be requested.

DE Blechtrennungen

Blechtrennungen aus Edelstahl 1.4301. für Positionierung auf gelochten Einlegeböden. Für Anwendung auf glatten Einlegeböden, die notwendige Bohrungen müssen bestellt werden.

FR Partitions

Partitions réalisés en acier inox AISI 304. Pour étagères perforées. En cas d'utilisation sur étagères planes, il faut demander les trous nécessaires

