

L	Cod.
---	------

200 T57002001



**IT Dispenser coperchio inox**

Realizzato in acciaio inox AISI 304. Coperchio inclinato ed incernierato con apertura verso l'alto. Divisori interni creano i vari scomparti. Foratura sul pannello frontale per ispezione visiva del quantitativo di consumabile disponibile. Predisposto per il fissaggio a parete. Altezza posteriore 600mm, anteriore 500mm.

**EN Dispenser with stainless steel lid**

Manufactured in stainless steel AISI 304. With hinged inclined lid and with upper opening. Internal dividers create compartments. Drilling on the front panel for visual inspection of the amount of consumable available. Prepared for wall mounting. Back height 600mm, 500mm front.

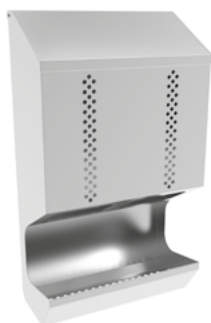
**DE Wandspender mit Edelstahldeckel**

Hergestellt aus Edelstahl 1.4301. Mit Klappdeckel auf Scharnier montiert, vom oben zum öffnen. Innenbleche erstellen Fächer. Teilweise gelocht auf der Vorderseite zur visuellen Inspektion der Menge der enthaltenen Verbrauchsartikel. Vorgefertigt zur Wandmontage. Rückenhöhe 600 mm, 500 mm vorne.

**FR Distributeur avec couvercle inox**

Fabriqu  en acier inox AISI 304. Avec couvercle inclin    charni re et avec ouverture sup rieure. S parateurs internes cr ent des compartiments. Le forage sur le panneau ant rieur permet l'inspection visuelle de la quantit  de consommable disponible. Pr par  pour un montage mural. Hauteur post rieure 600mm, 500mm ant rieure.

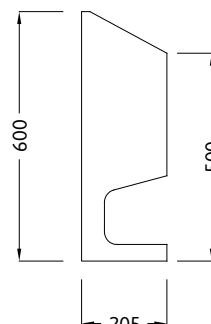
400 T57002002



600 T57002003



800 T57002004



L = LARGHEZZA / LENGTH / LANGE / LONGUEUR.