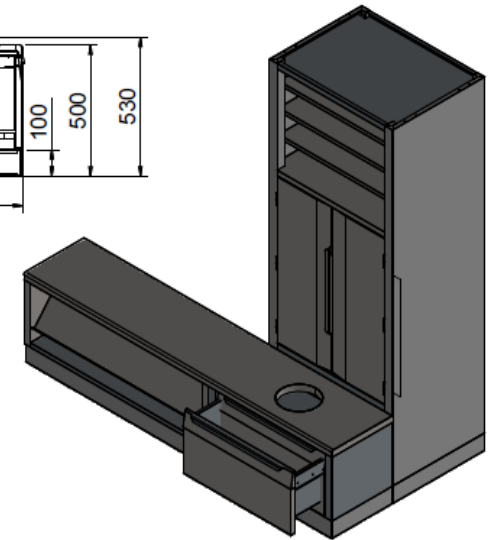
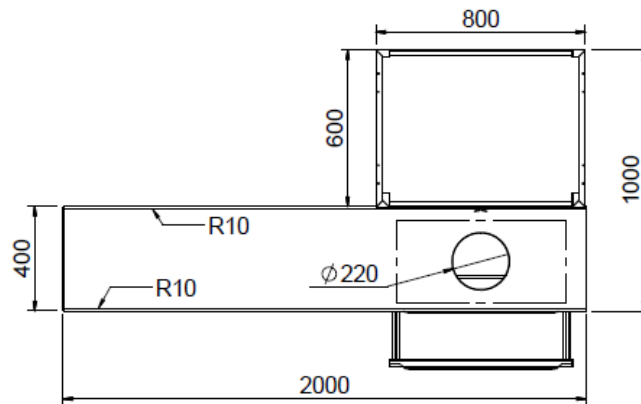
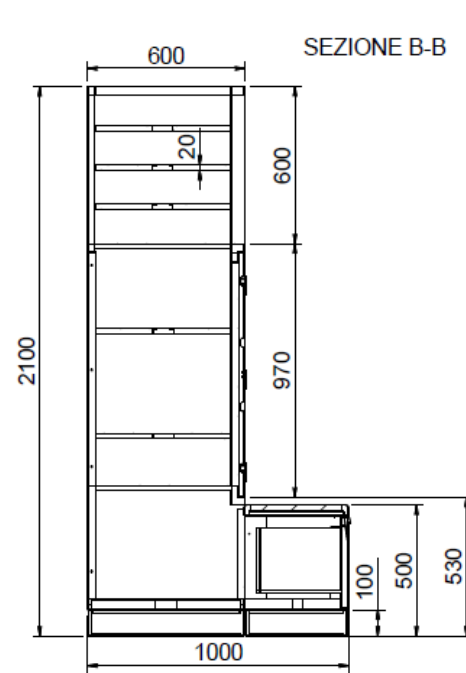
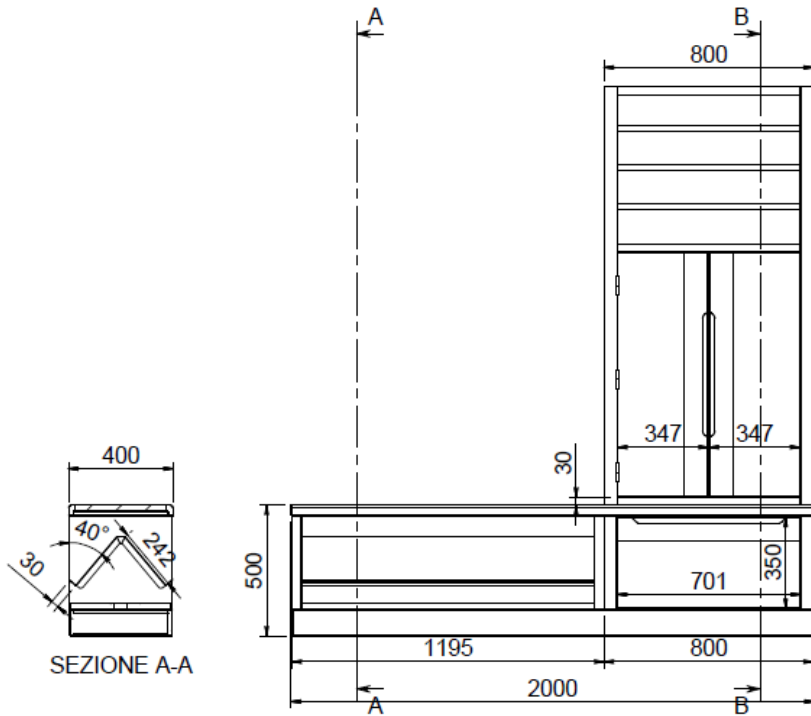


**BANCO DE PASAJE CON ZAPATERO INCLINADO Y HUECO CON CAJÓN EXTRAÍBLE PARA CONSUMIBLES USADOS, DIM. 2000X400X500Hmm ARMARIO CON 2 PUERTAS ABATIBLES H=1000MM Y PARTE SUPERIOR ABIERTA, DIM. 800X600X2100Hmm**



Banco fabricado con estructura de chapa plegada de acero inoxidable AISI 304, acabado Scotch Brite, sobre zócalo de soporte de acero inoxidable H=100mm. Compartimento izquierdo L=1200mm con zapatero doble inclinado en ambos lados y soldado a la estructura. Compartimento derecho L=800mm con cajón extraíble sobre guías de acero inoxidable y hueco en el asiento para introducir los consumibles usados. Encimera en AISI 304 de 1,2 mm de espesor con refuerzo interno y tamponamiento inferior de acero inoxidable. Latos largos redondeados R10.

Armario fabricado en acero inoxidable AISI 304 con acabado Scotch Brite. Panel fijo inferior H=500mm para aproximación al banco. Compartimento central H=1000mm con no. 2 puertas abatibles montadas sobre bisagras desmontables sin necesidad de herramientas mecánicas, con cerradura magnética y 2 estantes interiores reforzados y regulables en altura. Parte superior sin puertas H=600mm con 3 estantes reforzados y regulables en altura. Sobre zócalo H=100mm.



**4**

|                                    |                 |           |              |      |       |    |
|------------------------------------|-----------------|-----------|--------------|------|-------|----|
| Tolleranze generali<br>dimensioni: | UNI ISO 2768-mk | $\pm 0.1$ | Scala:       | 1:25 | Peso: | kg |
|                                    |                 |           | Materiale:   |      |       |    |
|                                    |                 |           | Sviluppo:    |      | x x   |    |
| Cliente:                           |                 |           | Trattamento: |      |       |    |

|              |                                 |                 |
|--------------|---------------------------------|-----------------|
| Serie:       | Codice articolo:                | Codice cliente: |
| Descrizione: | TS20000106-000A+TS20000107-000A |                 |
|              | Codice:                         | Rev.            |