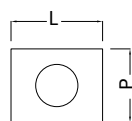
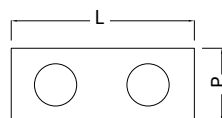


L	P		
	500	600	700
	Cod.	Cod.	Cod.



400	T57601001	T57602001	T57603001
500	T57601002	T57602002	T57603002
600	T57601003	T57601003	T57601003



800	T57601004	T57602004	T57603004
1000	T57601005	T57602005	T57603005

**P = PROFONDITÀ / WIDTH / BREITE / PROFONDEUR.**  
**L = LARGHEZZA / LENGTH / LÄNGE / LONGUEUR.**

**IT Cabinet ante battenti vasistas per consumabile usato**

Realizzato in acciaio inox AISI 304. Piano superiore inclinato e completo di fori per gettare il consumabile usato. Ante frontale a vasistas completa di cestino interno, in corrispondenza di ciascun foro, per la raccolta del consumabile usato. Piedini telescopici inox rientrati posteriormente per sguscia. Cesto interno estraibile montato sull'anta.

**EN Cabinet for used consumables with tilting door**

Manufactured in stainless steel AISI 304. Upper top inclined and equipped with disposable waste hole. One tilting door equipped with basket under each hole, for the collection of used consumables. On stainless steel telescopic feet, the rear ones advanced for rounded floor. Included internal removable basket mounted on the tilting door.

**DE Schrank für benutzten Verbrauchsartikel mit Kipptür**

Hergestellt aus Edelstahl AISI 304. Unterbau mit Kipptür unter jeder Bohrung, je mit Korb für die Entsorgung von gebrauchten Verbrauchsmaterialien ausgestattet. Auf Edelstahlteleskopfüßen, hinten nach vorne versetzt für Hohlkehle. Inkl. internen abnehmbaren Korb auf der Kipptür montiert.

**FR Meuble pour les consommables utilisés avec porte basculante**

Fabriqué en acier inox AISI 304. Plan incliné et équipé avec trou de déchets pour consommables utilisés. Porte basculante équipée avec un corbeille sous chaque trou pour le déchet des consommables utilisés. Sur pieds télescopiques réglables en inox, postérieures avancés pour congé d'angle. Inclus poubelle amovible interne monté sur la porte basculante.

**IT Struttura in tubo**

Struttura in tubo di acciaio inox AISI 304 finitura Scotch Brite interamente saldata.

**EN Frame structure in round tube**

Frame structure in stainless steel AISI 304 fully welded round tube. Scotch brite surface finish.

**DE Gestell aus Rundrohr**

Gestell aus Edelstahl 1.4301 Rundrohr, voll verschweißt. Fein geschliffene Oberfläche.

**FR Structure en tube rond**

Structure en tube rond d'acier inox AISI 304, entièrement soudé. Finissage de surface poli.

**CODIFICA IN FASE D'ORDINE.**  
**CODIFICATION UPON ORDER CONFIRMATION.**  
**KODIFIZIERUNG BEI BESTELLUNG.**  
**CODAGE EN CAS DE COMMANDE.**

