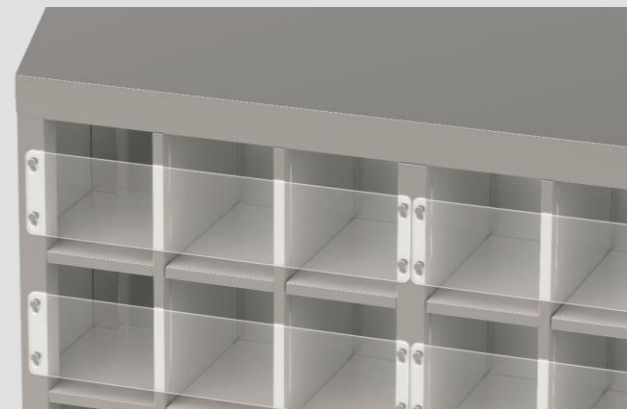
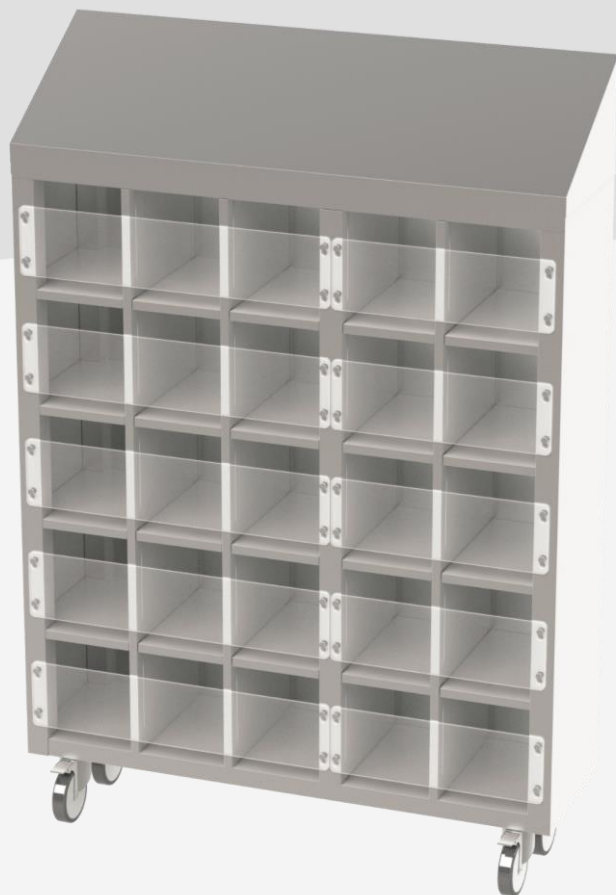
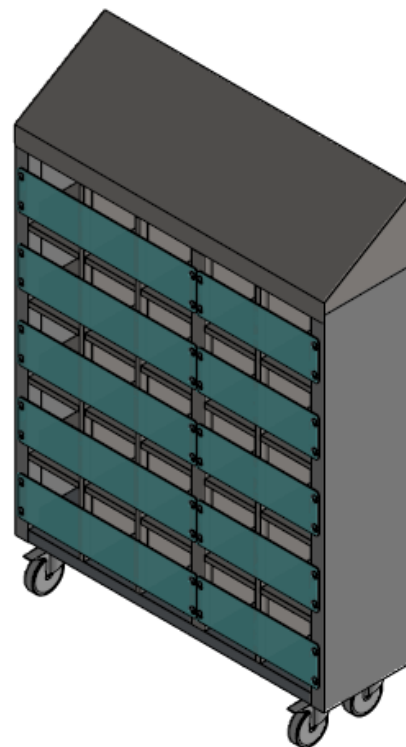
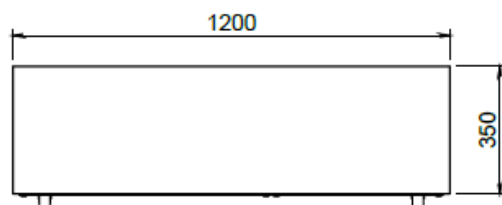
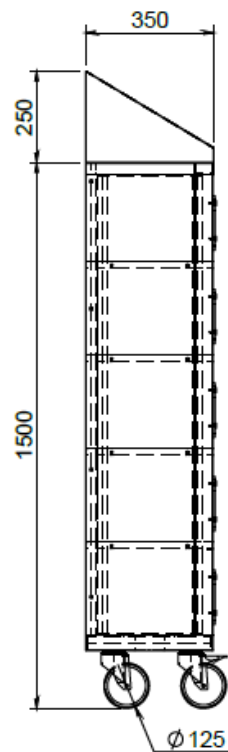
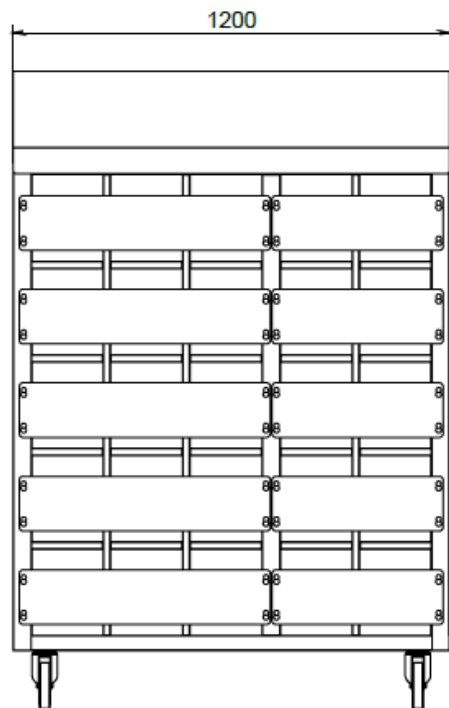


ARMADIO PER CONSUMABILI A GIORNO CON  
PANNELLI IN LEXAN, 5 COLONNE DA 5 VANI,  
SU RUOTE, DIM. 1200X350X1500Hmm



Realizzato in acciaio inox AISI 304 2B al Ni-Cr 18/10 con finitura esterna Scotch Brite. A chiusura dei vani a giorno ci sono pannelli in policarbonato trasparente amovibili con feritoia superiore ed inferiore frontale per carico ed estrazione del consumabile. Ruote girevoli antitraccia con supporto inox, le due frontali con freno, le due posteriori fisse per evitare il ribaltamento.



**TS4**

Tolleranze generali dimensioni:	UNI ISO 2768-mk		Scala:	1:18	Peso:	111,221 kg
			Materiale:			
			Sviluppo:		x x	
			Cliente:			
			Trattamento:			

Serie:	Codice articolo:	Codice cliente:
Descrizione: ARMADIO PER CONSUMABILI A GIORNO C/PANNELLI IN LEXAN, 5 COLONNE DA 5 VANI CAD, SU RUOTE, DIM. 1200X350X1500Hmm		Codice: <b>TS21000494-000B</b>
		Rev.